

Ersatzteilliste

WUMAG *elevant* 
HUBARBEITSBÜHNEN

Typ WT 440

Fabrikations-Nr: 11440031

Baujahr: 1998

*MAES Access Equipment
Boudewijnlaan 5*

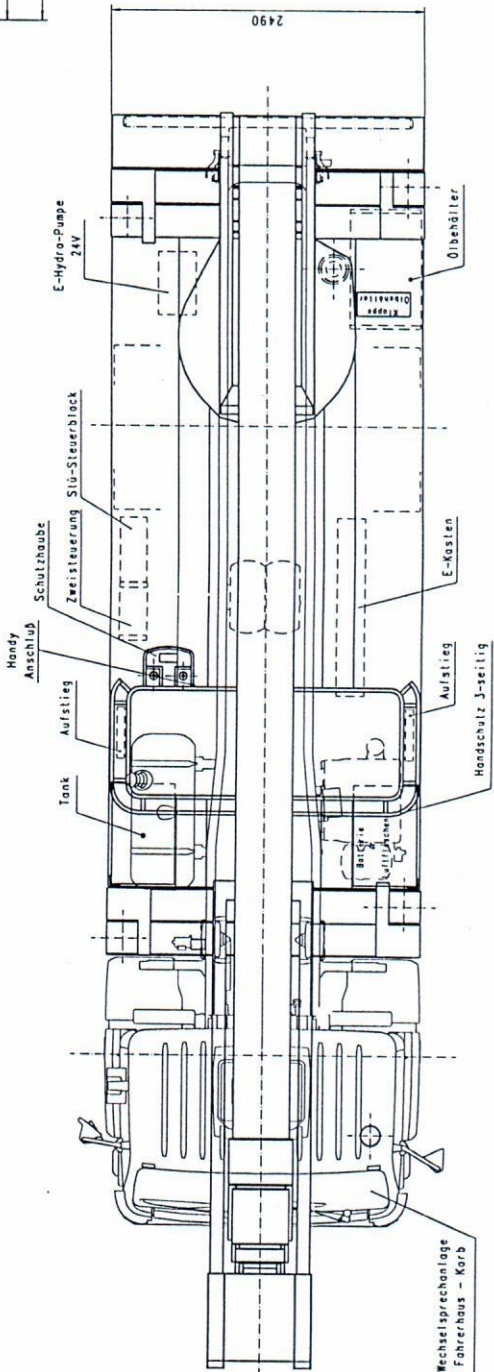
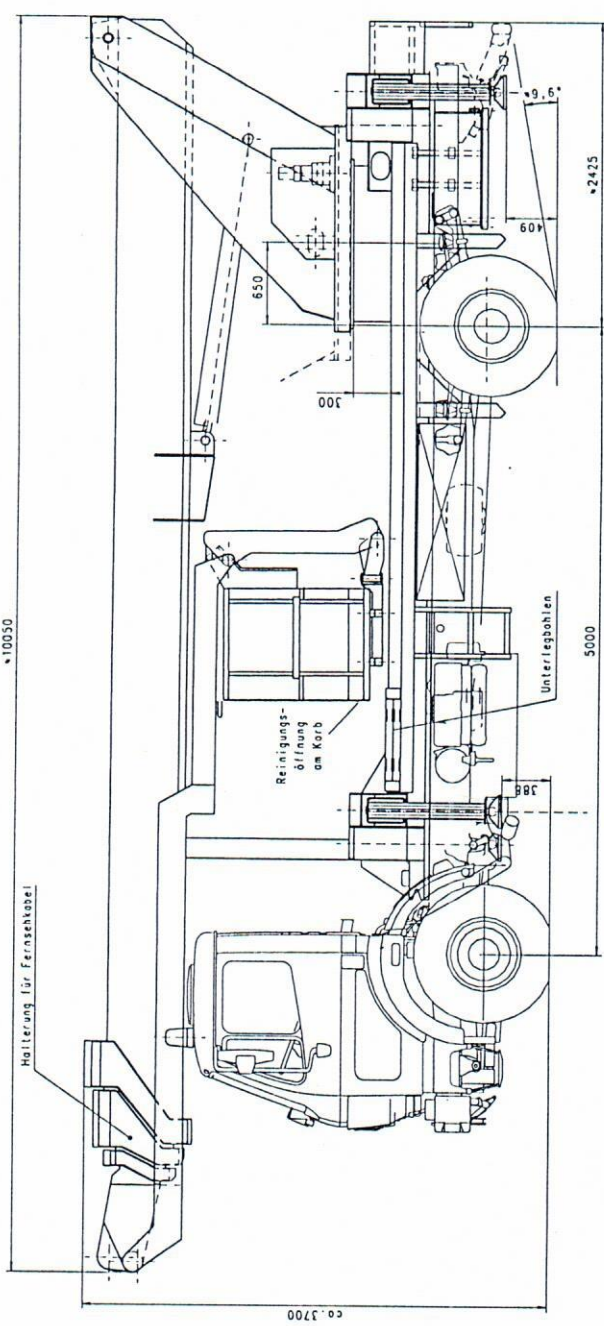
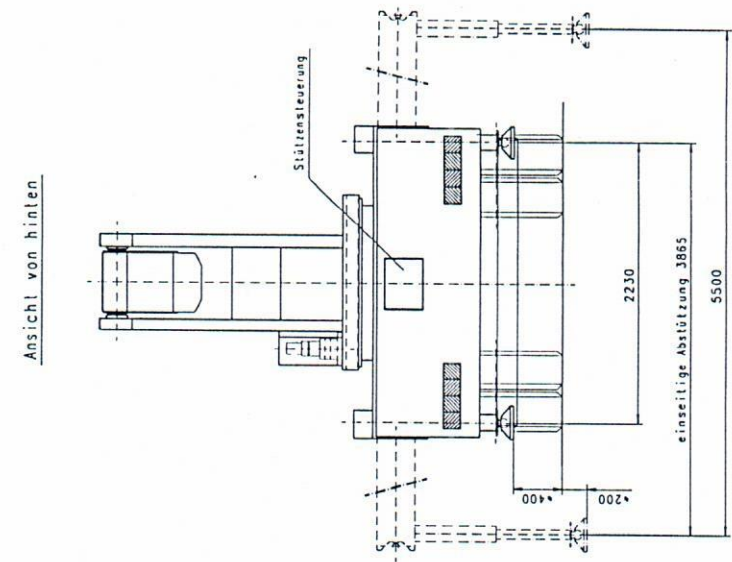
B-2243 Zandhoven

Hersteller:

WUMAG
elevant GMBH & CO KG

Düsseldorfer Straße 100
47809 Krefeld (Linn)

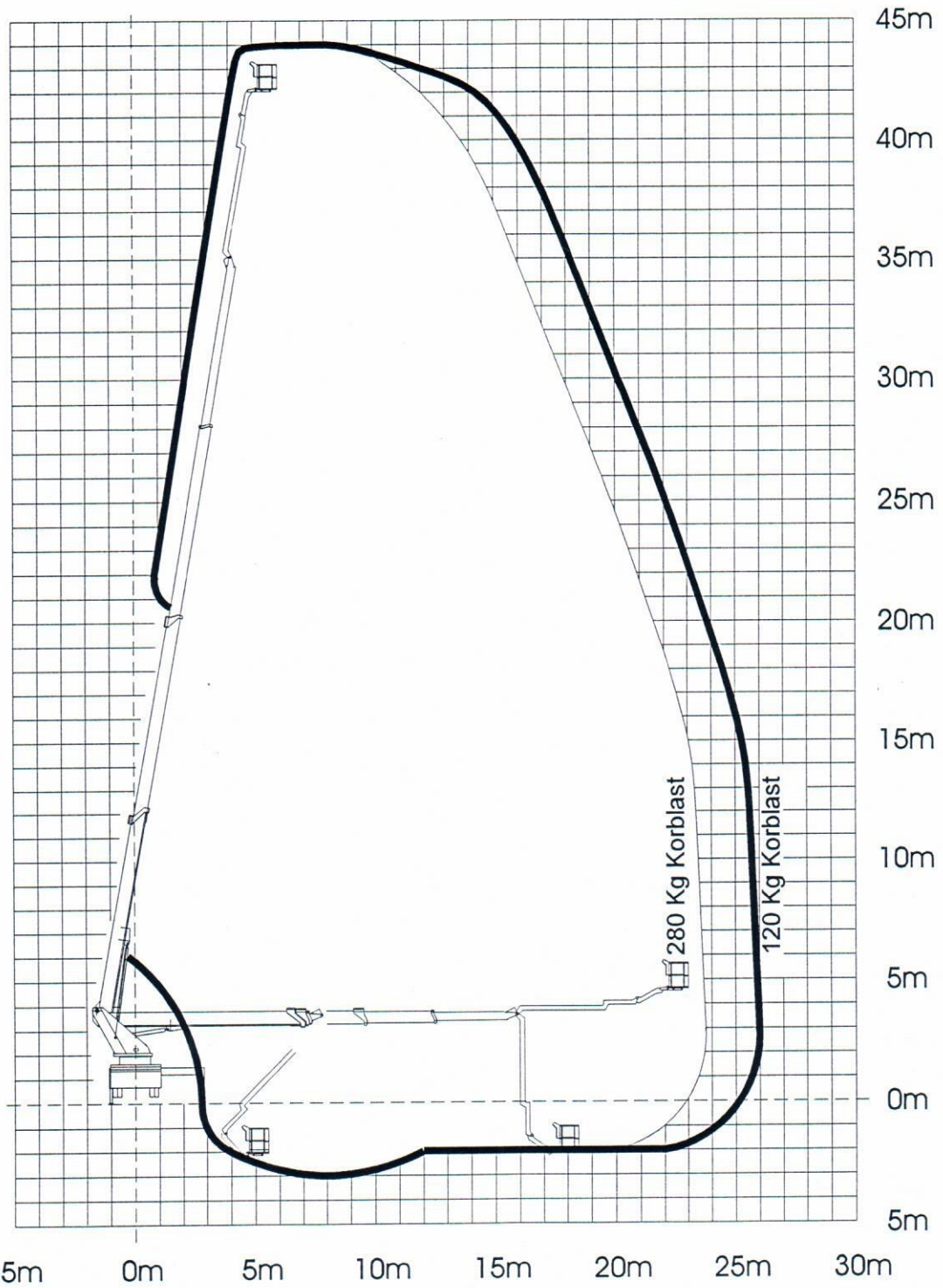
Ansicht von hinten



Diese Zeichnung darf nur zur CAD-gestützten Herstellung verwendet werden.

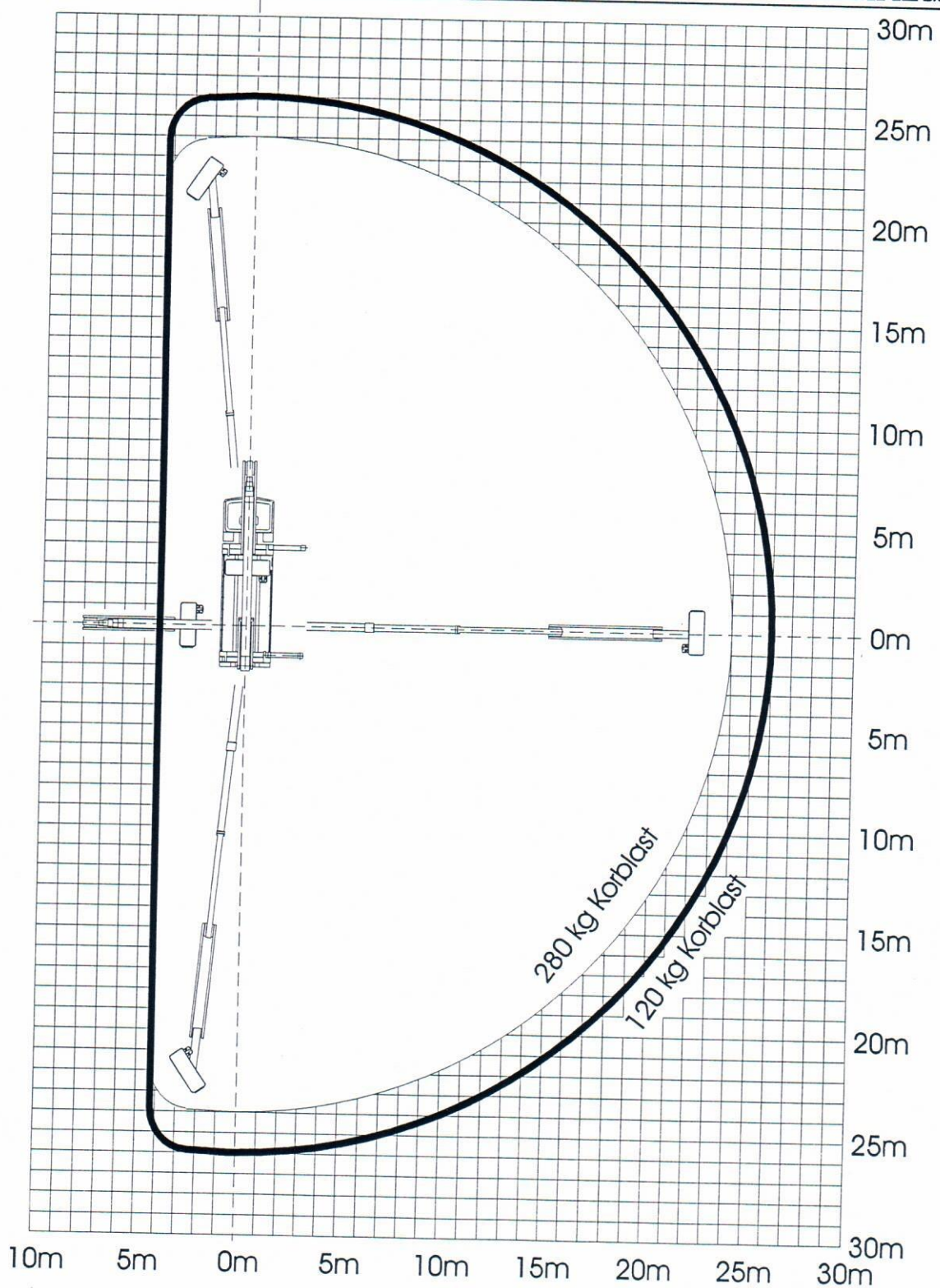
| | | | |
|------------------------|----------------------|------------|---------|
| Projektor | Zeichner | Gezeichnet | Geprüft |
| 11110031-00 30 30-20/1 | WT440 auf M B 2024 K | 2551257 | 1:20 |

Copyright © 2024 by W. B. 2024 K



3.1.3 Arbeitsbereich

| | | | |
|---|-----|---|-------------|
| Plattformhöhe | ca. | m | 42,00 |
| Arbeitshöhe | bis | m | 44,00 |
| dabei seitliche Ausladung | ca. | m | 5,00 |
| seitlicher Arbeitsbereich bei 120kg Korblast Stützweite 5500mm | ca. | m | 25,00 |
| Drehbereich des Gerätes | | | 500 Grad |
| Schwenkbereich des Arbeitskorbes | | | 2 x 50 Grad |



3.1.4 Arbeitsbereich - Draufsicht

| | | | |
|----------------------------------|-----|---|-------------|
| Plattformhöhe | ca. | m | 42,00 |
| Arbeitshöhe | bis | m | 44,00 |
| dabei seitliche Ausladung | ca. | m | 5,00 |
| Drehbereich des Gerätes | | | 500 Grad |
| Schwenkbereich des Arbeitskorbes | | | 2 x 50 Grad |