

BP 249  
44158 ANCENIS CEDEX - FRANCE  
TEL : 33 (0)2 40 09 10 11

TWÓJ DEALER

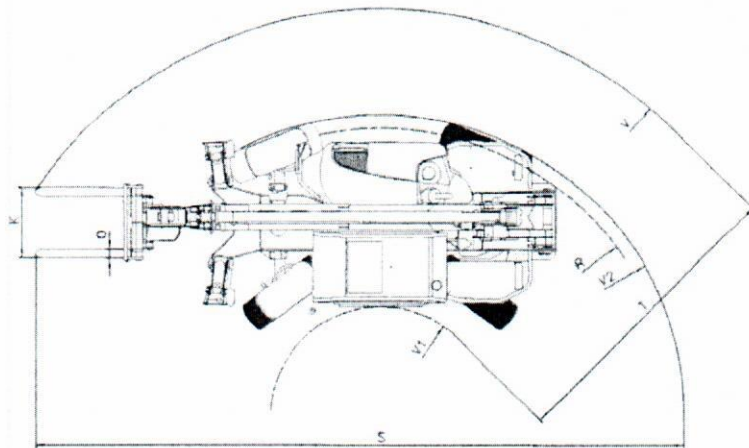
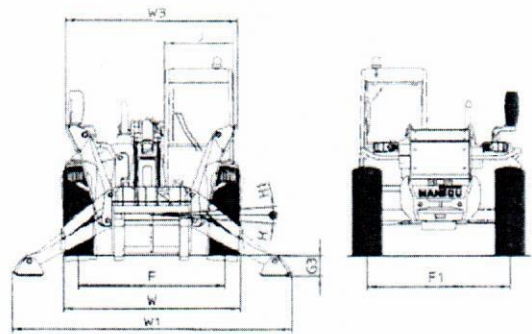
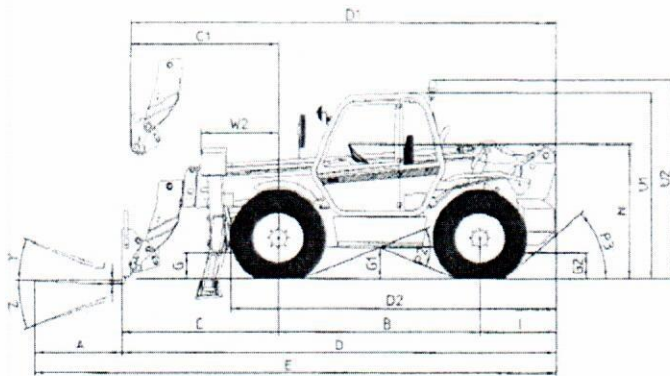
547848 PL (20/01/2007)

ML 635 Turbo seria 3-E2  
MT 940 L Turbo seria 3-E2  
MT 1235 S seria 3-E2 + Turbo  
MT 1240 L Turbo seria 3-E2 + ULTRA  
MT 1335 SL seria 3-E2 + Turbo  
MT 1340 SL Turbo seria 3-E2 + ULTRA  
MT 1435 SL seria 3-E2 + Turbo  
MT 1440 SL seria 3-E2 + Turbo + Turbo ULTRA  
MT 1740 SL Turbo seria 3-E2 + ULTRA

## INSTRUKCJA OBSŁUGI

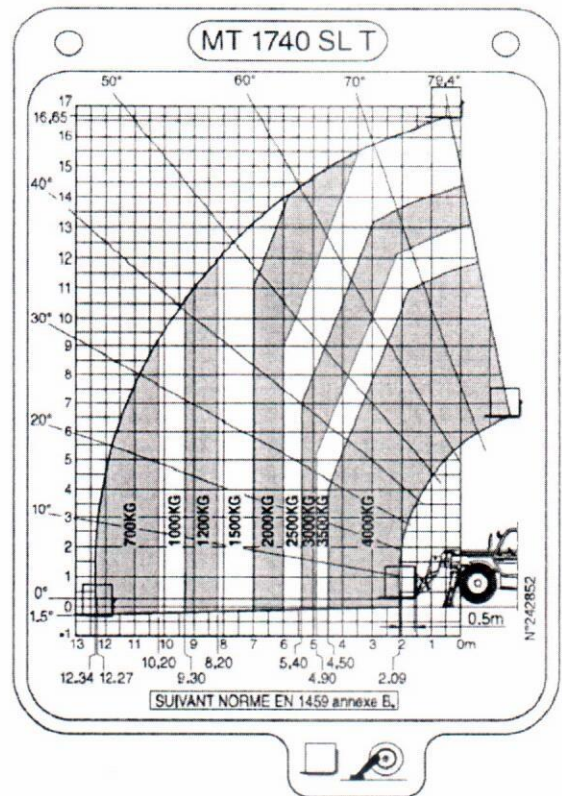
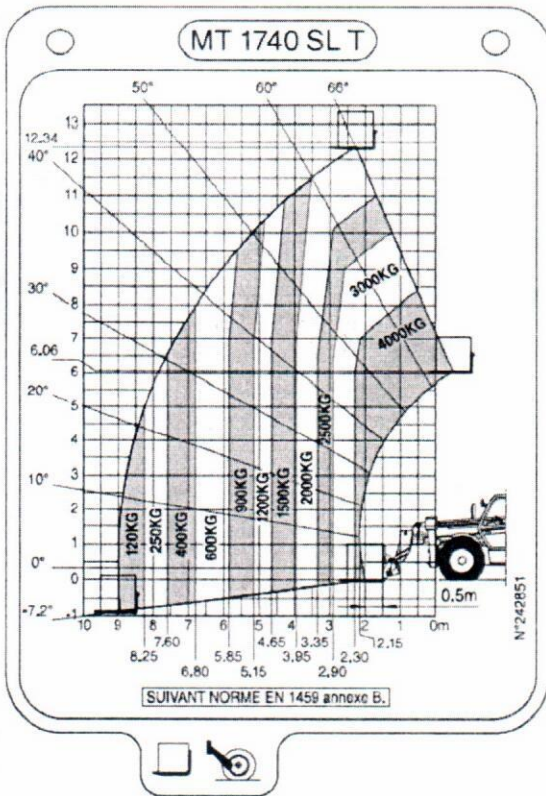
№ 2 (124 ark.)

NINIEJSZA INSTRUKCJA OBSŁUGI MUSI BYĆ STAŁE PRZECHOWYWANA W WÓZKU WIDŁOWYM.  
OPERATORZY SĄ ZOBOWIĄZANI DO ZAPOZNANIA SIĘ Z NIĄ I JEJ PRZESTRZEGANIA.



A	1200 mm
B	2770 mm
C	2160 mm
C1	2232 mm
D	5980 mm
D1	6052 mm
D2	4435 mm
E	7180 mm
F	1990 mm
F1	1990 mm
G	480 mm
G1	475 mm
G2	480 mm
G3	290 mm
H	7°
H1	7°
I	1050 mm
J	950 mm
K	1040 mm
L	50 mm
N	1880 mm
O	125 mm
P2	45,5°
P3	50°
R	3950 mm
S	8912 mm
T	4239 mm
U1	2605 mm
U2	2785 mm
V	5709 mm
V1	1470 mm
V2	4168 mm
W	2425 mm
W1	3820 mm
W2	1050 mm
W3	2350 mm
Y	12°
Z	112°

Z POJEDYNCZĄ PLATFORMĄ



Z POJEDYNCZĄ PLATFORMĄ Z MECHANIZMEM PRZESUWU BOCZNEGO

